



Udi PRODUKT-
INFORMATION

DAS ORIGINAL
UNGER
DIFFUTHERM®
Umweltfreundliche innovative Dämmsysteme

INNOVATION

UdiCLIMATE® SYSTEM

*das Innenausbau-Dämmsystem
mit Klimakammern*



WWW.UNGER-DIFFUTHERM.COM

Liebe Leserinnen
und liebe Leser,

Die Anforderungen zur Energieeinsparung trifft neu gebaute Häuser gleichermaßen, wie ältere Häuser nach den aktuell angepassten Vorgaben unserer Gesetzgeber. Eine optimierte Dachdämmung spart mindestens ein Drittel der Energiekosten ein.



Wir als Unternehmen **UNGER DIFFUTHERM** bieten seit 2008 ein leistungsfähiges Innenausbau-System: das neue **UdiCLIMATE^{SYSTEM}**.

Umschlossen von natürlichen Holzfasern, birgt es einen stabilen Klimakammer-Kern in sich und macht damit den Weg frei für durchweg atmungsaktive und effiziente Dämmkonstruktionen ohne Dampfsperren. Als Gesamtlösung bieten wir für **UdiCLIMATE^{SYSTEM}** alle erforderlichen Zubehörprodukte an.

Wir unterstützen Sie gerne bei Ihren anstehenden Bau- und Sanierungsvorhaben. Um Ihnen zu einer nutzbringenden Lösung zu verhelfen, haben wir unser Sortiment und freundliches Beratungsteam im Innen- und Außendienst spezialisiert!

Wir sind jederzeit an der Kontaktaufnahme von motivierten Handwerks- und Händlerpartnern interessiert und bieten qualifizierte, praxisnahe Produkt- und Verarbeitungsschulungen an.

Wir freuen uns, wenn wir Sie mit unseren Produktlösungen überzeugen können.

Es grüßt Sie aus Chemnitz

Bernd Unger

Bernd Unger

UdiCLIMATE^{SYSTEM}

Das Holzfaser-Dämmsystem
mit Klimakammern für
den Innenausbau

Mit der neuen verputzfähigen **UdiCLIMATE^{SYSTEM}** Innendämmplatte vereint sich universeller Einsatz im Trockenbau, mit Schallschutzverbesserung und Handlichkeit zu einer neuartigen, leicht zu verarbeitenden Hochleistungsdämmplatte für sämtliche **Innenausbaubereiche an Deckern und Wänden**. Die Besonderheit ergibt sich aus der Kombination unzähliger, nahezu ruhender Luftschichtsäulen. Durch eine spezielle Klimakammer-Zellstruktur werden ruhende Luftschichtsäulen beidseitig durch eine äußere Holzfaserenebene eingeschlossen. Der U-Wert der gedämmten Konstruktion kann um ca. 30 % verbessert werden. Die Kombination natürlicher Bestandteile als stabiler Sandwichaufbau führt zur verbesserten Stabilisierung des gewünschten optimalen Raumklima ohne Kältestrahlung, gesteuerten Feuchtetransport, Verbesserung im Schallschutz ohne Resonanzen und des sommerlichen Hitzeschutzes, sowie der Wärmedämmung.

Das hochstabile Klimakammer-Sandwich-Dämmelement besitzt eine sehr hohe Biegesteifigkeit für das Abtragen von Lasten wie z.B. Innenputzbeschichtungen und dahinterliegenden Einblasdämmstoffen ohne Verwerfungen der Oberfläche.





UdiCLIMATE[®] 30 mm



UdiCLIMATE[®] 60 mm



ökologisch und nachhaltig

- aus reinem Nadelholz hergestellt
- hautsympatisch beim Berühren
- unproblematisch bei Verarbeiten
- baubiologisch abbau- und recyclebar
- geschlossener CO₂-Kreislauf des Produktes



gespart

- bis zu 30 % der bisherigen Energiekosten möglich
- verbesserte Dämmwirkung durch optimierte u-Werte (auf das Bauteil bezogen)
- Amortisation durchschnittlich schon nach 10 Jahren möglich
- Inanspruchnahme von Fördergeldern durch Bund und Land möglich



universell

- für ältere Häuser im Bestand zur nachträglichen Dämmung geeignet
- ebenso für neue Konstruktionen als putzfähige Trockenbauebene



diffusionsoffen

- intelligente und atmungsaktive Trockenbauebene
- ohne sperrende Materialien raumklimatisierend
- Feuchtigkeitsaustausch zwischen draußen und drinnen auf natürliche Art und Weise
- auftretende Feuchtigkeit wird zwischengelagert und sofort wieder verteilt
- spürbare kapillar- und atmungsaktive Eigenschaften sorgen für Feuchtigkeitstransport



lärm-dämmend

- hervorragende Absorption des Körperschall ohne Resonanzen
- spezieller Sandwichtaufbau in Kombination verschiedener Materialien erzielt bestmögliche Schallschutzwerte in allen Frequenzbereichen



*Das Original
bewährt seit 1989.*

UdiCLIMATE[®] SYSTEM

Einfache Handhabung
 und leichte Verarbeitung

Für die richtige Planung und Verarbeitung sollte an regelmässig stattfindenden Praxisseminaren beim Hersteller UNGER-DIFFUTHERM teilgenommen werden. Beachten Sie die Detailvorgaben und Ausschreibungstexte beim Hersteller.

Neueste Informationen erhalten Sie:
www.unger-diffutherm.com



Der unkomplizierte Zuschnitt erfolgt mit Holzwerkzeug mit professionellen Holzwerkzeugen wie elektrische Handkreissäge oder Elektrofuchsschwanz.



Befestigung mit **UdiCLIMATE[®] Climateschraube** auf allen tragfähigen Untergründen, Sparrenabstand bis 80 cm möglich, Schraubenbedarf: ca. 4 Stk/lfm bzw. 7 Stk/m²



- die systemkonformen Putzbeschichtungen aus dem UNGER-DIFFUTHERM Sortiment sind anzuwenden
- optimiert als spezieller Innenspachtel empfehlen wir **UdiMULTIGRUND[®]** als intelligente Dampfbremse zur Begrenzung erhöhter Tauwassermengen
- **UdiMULTIGRUND[®]** dient darüber hinaus als Spachtel- und Armierputz als Putz- und Beschichtungsträger für aufzubringende Edelputze, Farbanstriche, Tapeten etc.
- sehr gut geeignet sind **UdiSIKATO[®] Silikat-Edelputze**, **UdiMIRALO[®] mineralische Edelputze**, **UdiLEHM[®] lehmbasierende Putze** u.a.



- Verkleben der Nut-/Federverbindung mit **UdiCLIMATE[®] Systemkleber** zum Erreichen einer stabilen Scheibe



- Die nahezu verschnittfreie Verlegung ist möglich, weil Nut und Feder an vier Seiten verwendet werden können.
TIPP: Einfach die Klimakammer-Feder so weit eindrücken, dass eine perfekte Gegennut entsteht.

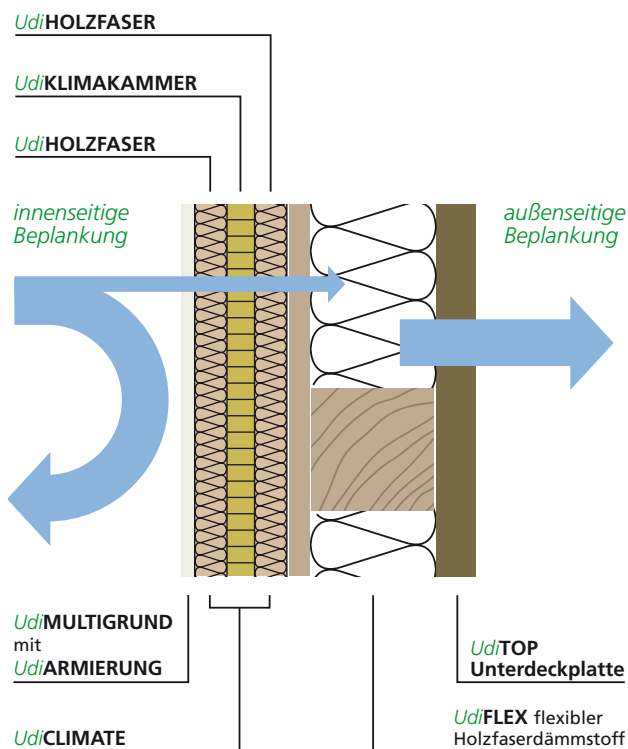


UdiCLIMATE[®]SYSTEM

Die Entwicklung für dampfoffene Innenkonstruktionen

Die neuartige UdiCLIMATE[®]SYSTEM ist eine Sandwich-Dämmplatte deren spezieller Aufbau, den Schall reduziert und die Wärmedämmung verbessert. Ab sofort können Außenwandkonstruktionen im Holz-/Holzrahmenbau, Dachkonstruktionen und Trockenaufbauten im Innenbereich problemlos ohne Dampfsperrefolien durch einfaches verputzen mit UdiMULTIGRUND[®] oder durch aktive Dampfbremsen realisiert werden. Damit können sichere Bauteilkonstruktionen erreicht werden.

UdiCLIMATE[®] SYSTEMAUFBAU



Der S_D -Wert beschreibt die diffusionsäquivalente Luftschichtdicke eines Bauteils in Metern. Je höher der Wert ist, umso größer ist der Widerstand des Bauteils Wasserdampf in die Konstruktion eindringen zu lassen. Während der kalten Jahreszeit stellt sich ein von innen nach außen gerichteter Wasserdampfdruck ein. Hier sorgen aufeinander abgestimmte einzelne Schichten dafür, dass es innerhalb der Konstruktion zu keiner Anreicherung mit Tauwasser kommt. Dazu ist raumseitig eine leicht abbremsende Schicht erforderlich.

Berücksichtigen Sie für die Bemessung von Bauteilen, dass generell der geforderte Tauwasserschutz für den Bauteilquerschnitt sicher gestellt ist und dass sich eine dampfbremende Wirkung so niedrig wie möglich einstellt. In Außenwand- oder Dachkonstruktionen integriert man optimaler Weise in den Aufbau innenseitig eine leichte Dampfbremse (S_D -Wert ca. 1 Meter). Außenseitig sollte es diffusionsoffener konzipiert sein. Beides lässt sich jetzt mit dem abgestimmten UdiCLIMATE[®]SYSTEM und UdiMULTIGRUND[®] auf perfekter Art vereinen.



Das Original
bewährt seit 1989.

UdiCLIMATE[®] SYSTEM

Technisch einwandfrei funktionell



Technische Daten UdiCLIMATE[®] SYSTEM

Format in mm	1150 x 750
m ² pro Platte	0,8625
lieferbare Dämmstärken	30 mm/60 mm
Gewicht	4 kg/m ² – 16 kg/m ² Dämmstärken abhängig

Holzfaserdämmplatte

Rohdichte	210 kg/m ³
Baustoffklasse DIN 4102-1	B2
Euroklasse DIN EN 13501-1	E
Bemessungswert	0,049 W/(mK)
Wasserdampfdiffusionswiderstand	5
Diffusionsäquivalente Luftschichtdicke	
S _D in m i.V.m. UdiMULTIGRUND [®]	1 Meter

Klimakammerelement

Wärmedurchlasswiderstand	14 mm: ruhende Luft in Richtung Wärmestrom 0,15 m ² K/W
--------------------------	---

Inhaltsstoffe

66,0 %	natürliche Holzfasern aus Nadelholzresten
31,0 %	Kraftpapier aus natürlichem Holz
1,5 %	Wasserglas
0,5 %	Marmormehl und Bindemittel



UdiMULTIGRUND[®] ist der komfortabel zu verarbeitende, vergütete, mineralische Spachtel- und Armierungsmörtel mit optimaler Haftung auf UdiCLIMATE[®] SYSTEM. Er übernimmt mit seinem μ -Wert von 80 die Funktion einer leichten Dampfbremse und bleibt aber gleichzeitig kapillar aktiv.

Wir empfehlen auf den gespachtelten Untergrund unsere harmonisch abgestimmten Unger-Diffutherm Innenbeschichtungen:

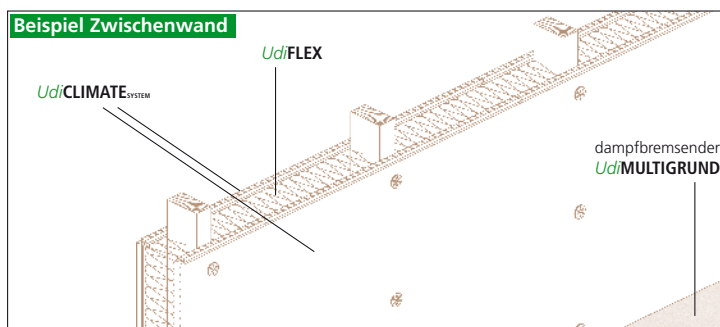
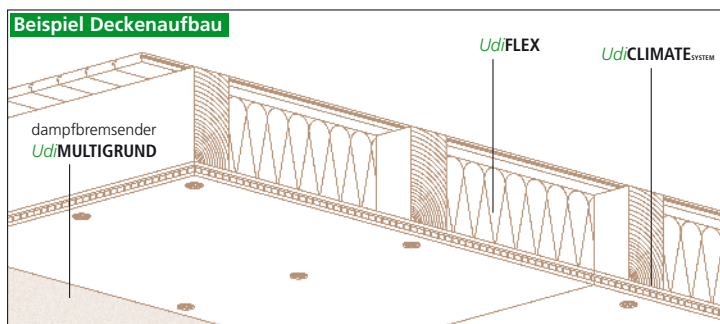
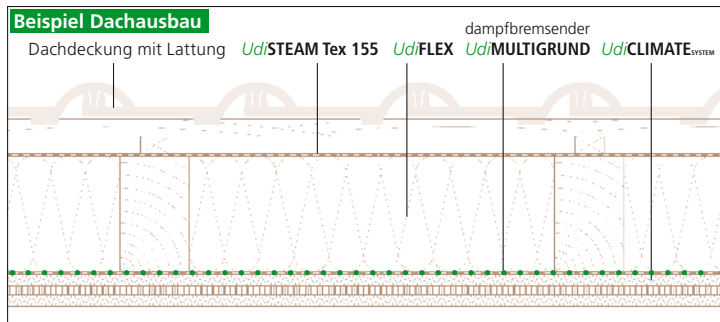
- UdiSIKATO[®] SYSTEM – Silikatputzsystem
- UdiMIRALO[®] SYSTEM – mineralisches Putzsystem
- UdiCOLOR[®] SYSTEM – Innenfarben
- UdiLEHM[®] SYSTEM – lehmbasierende Baustoffe und Putze

In unserem UdiCOLOR[®] SYSTEM finden Sie Ihre Wunschfarbe in großer Auswahl an zurückhaltend natürlichen oder auch trendig modischen Tönungen. Darüber hinaus erfüllen wir jeden Sonderfarbwunsch, soweit technisch lösbar.



UdiCLIMATE[®]SYSTEM

passt überall perfekt



Dämmwerte

bei **30 mm** Dämmstärke:
 U-Wert 0,22* W/m²K
 TAV 7 %
 Phasenverschiebung.... 10,2 Std.

bei **60 mm** Dämmstärke:
 U-Wert 0,20* W/m²K
 TAV..... 5 %
 Phasenverschiebung.... 11,7 Std.

*bezogen auf die Gesamtkonstruktion

Eigenschaften

- überdurchschnittliche Biegesteifigkeit
- ausgezeichneter Schall- und Wärmeschutz
- Klima stabilisierend – verhindert Strahlungskälte
- keine Schimmelbildung, da kapillar aktiv
- umweltfreundlich, schadstofffrei und ökologisch
- einfaches, leichtes Verarbeiten als Einmannplatte mit üblichen Holzbearbeitungswerkzeugen
- Arbeitersparnis durch Verzicht auf zusätzliche Lattenkonstruktionen und fliegende Stöße
- umlaufende Nut-/Federverbindung
- biegesteif und verwerfungsfrei
- überputzbar
- patentrechtlich geschützt

Einsatzgebiete

- ersetzt im Neubau herkömmliche Gips-Beplankungen
- luftdicht und dampfbremsend durch abgestimmtes System
- Innenbereiche im Alt- und Neubau für alle Wand-, Decken- und Dachbereiche
- für nachträgliche Dachschrägendämmung oder Dachausbau im bewohnten Bereich
- Überbrücken von Sparrenabständen ohne Lattenkonstruktion bis 80 cm möglich
- wirksame Schallschutzmaßnahmen im Wand-, Decken- u. Dachbereich ohne Schallresonanzen
- Beplankung von Ständerwänden oder abgehängene Decken
- Rissüberbrückung im Wand-, Decken- und Dachbereich
- hält Einblasdämmstoffen stand
- handliches Format für Einmannverarbeitung



Das Original
bewährt seit 1989.

**Unger-Diffutherm bietet Ihnen
 Qualitäts-Dämmsysteme aus Holzfaser**

UdiTOP[®]_{SYSTEM}
 Holzfaserdämmung „zu Ende geDACHT“

UdiIN[®]_{SYSTEM} **15 JAHRE GARANTIE**
 ökologisches Innenwand-Dämmsystem

UdiFRONT[®]_{SYSTEM} **15 JAHRE GARANTIE**
 intelligentes Wärmedämm-Verbundsystem mit dem Kosten-Spar-Effekt

UdiSPEED[®]_{SYSTEM} **INNOVATION**
 effiziente 40 mm Putzträger-Dämmplatte für den Holzbau

UdiRECO[®]_{SYSTEM} **NEU**
 Wärmedämm-Verbundsystem mit intelligentem Untergrundaussgleich

UdiCLIMATE[®]_{SYSTEM} **NEU**
 Innenausbau-Dämmplatte mit integrierten Klimakammern

UdiLEHM[®]_{SYSTEM}
 Komplettsystem für den modernen Lehm- und Ziegelbau



Ihr Fachhändler berät Sie gern



FIRMENSITZ DEUTSCHLAND
Unger-Diffutherm GmbH
 Blankenburgstr. 81
 D-09114 Chemnitz

Telefon +49(0) 371-81 56 40
 Telefax +49(0) 371-81 56 4-64
 eMail info@unger-diffutherm.de

KOMPETENZZENTRUM SÜD-WEST
Unger-Diffutherm GmbH
 Gustav-Schöller-Straße 4
 D-72116 Mössingen

Telefon +49(0) 74 73-95 344 80
 Telefax +49(0) 74 73-95 344 85
 eMail nlbw@unger-diffutherm.de

VERTRETUNG ÖSTERREICH
Unger-Diffutherm Österreich
 Mayrhofstr. 15
 A-4644 Scharnstein

Telefon +43(0) 6 64-1 26 91 45
 Telefax +43(0) 6 64-5 63 45 64
 eMail austria@unger-diffutherm.de

VERTRETUNG SCHWEIZ
Unger-Diffutherm Schweiz
 Wolfbürlistrasse 1
 CH-4323 Wallbach/AG

Telefon +41(0) 6 18 61-16 16
 Telefax +41(0) 6 18 61-16 15
 eMail suisse@unger-diffutherm.de

