

**GENIAL
 DAS
 NEUE
 WDV**

**AUS
 HOLZ-
 FASER**

**MIT
 UNTER-
 GRUND-
 AUS-
 GLEICH**

Was leistet das UdiRECO® DÄMMSYSTEM?

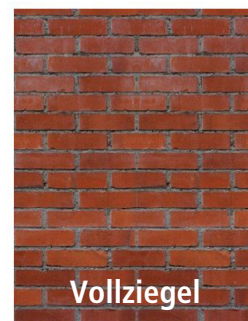
- gleicht Unebenheiten aus ✓
- optimales Preis-Leistungs-Verhältnis ✓
- spart Energie und schont den Geldbeutel ✓
- baubiologisch unbedenklich ✓
- bleibt dauerhaft trocken und schimmelfrei ✓
- nachhaltig, da nachwachsender Rohstoff ✓

Für welche Untergründe findet UdiRECO® Einsatz?

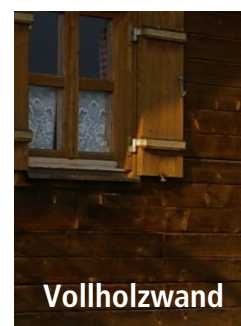
- Vollziegel, Hochlochziegel (HLZ), Wärmedämmziegel ✓
- Beton, Hohlbeton ✓
- Porenbeton, Gasbeton ✓
- Kalksandstein ✓
- Vollholz, Kreuzlagenholz, Lignotrend etc. ✓
- Fachwerk ✓

Die Einsatzgebiete:

Vollziegel beidseitig verputzt $\lambda = 0,81$ [W/mK]								
Wanddicke cm	17,5	24,0	36,5	Innen	Außen	Verarbeitung	vorherige Untergrundbestimmung	Schlagfrei Bohren
Dämmstärke	2,38	2,00	1,53					
80 mm	0,44	0,43	0,40					
100 mm	0,36	0,35	0,33					
120 mm	0,30	0,30	0,28	X	X	LEICHT	NEIN	NEIN
140 mm	0,26	0,26	0,25				(Schraubenlänge unseren Details entnehmen)	
160 mm	0,23	0,23	0,22					
180 mm	0,21	0,20	0,20					
200 mm	0,19	0,18	0,18					



Vollholzwand $\lambda = 0,13$ [W/mK]								
Wanddicke cm	10,0	14,0	18,0	Innen	Außen	Verarbeitung	vorherige Untergrundbestimmung	Schlagfrei Bohren
Dämmstärke	1,07	0,80	0,64					
80 mm	0,35	0,32	0,29					
100 mm	0,30	0,27	0,25					
120 mm	0,26	0,24	0,22	X	X	LEICHT	NEIN	ENTFÄLLT
140 mm	0,23	0,21	0,20				(Schraubenlänge unseren Details entnehmen)	
160 mm	0,20	0,19	0,18					
180 mm	0,18	0,17	0,17					
200 mm	0,17	0,16	0,15					



Beton Hohlblock beidseitig verputzt $\lambda = 0,60$ [W/mK]								
Wanddicke cm	17,5	24,0	36,5	Innen	Außen	Verarbeitung	vorherige Untergrundbestimmung	Schlagfrei Bohren
Dämmstärke	2,02	1,65	1,23					
80 mm	0,43	0,41	0,38					
100 mm	0,35	0,34	0,32					
120 mm	0,30	0,29	0,27	X	X	MITTEL	JA	JA
140 mm	0,26	0,25	0,24					
160 mm	0,23	0,22	0,21					
180 mm	0,20	0,20	0,19					
200 mm	0,18	0,18	0,17					



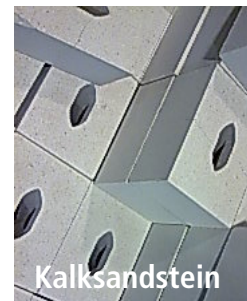


Porenbeton beidseitig verputzt $\lambda = 0,10$ [W/mK]								
Wanddicke cm	17,5	24,0	36,5	Innen	Außen	Verarbeitung	vorherige Untergrundbestimmung	Schlagfrei Bohren
Dämmstärke	0,51	0,38	0,26					
80 mm	0,26	0,23	0,18					
100 mm	0,23	0,20	0,16					
120 mm	0,21	0,18	0,15	X	X	MITTEL	NEIN	NEIN
140 mm	0,19	0,17	0,14				(Schraubenlänge unseren Details entnehmen)	
160 mm	0,17	0,15	0,13					
180 mm	0,16	0,14	0,12					
200 mm	0,15	0,13	0,11					



Porenbeton

Kalksandstein beidseitig verputzt $\lambda = 1,0$ [W/mK]								
Wanddicke cm	17,5	24,0	36,5	Innen	Außen	Verarbeitung	vorherige Untergrundbestimmung	Schlagfrei Bohren
Dämmstärke	2,64	2,25	1,76					
80 mm	0,45	0,44	0,42					
100 mm	0,37	0,36	0,34					
120 mm	0,31	0,30	0,29	X	X	MITTEL	JA	JA
140 mm	0,27	0,26	0,25					
160 mm	0,23	0,23	0,22					
180 mm	0,21	0,21	0,20					
200 mm	0,19	0,19	0,18					



Kalksandstein

HLZ beidseitig verputzt $\lambda = 0,25$ [W/mK]								
Wanddicke cm	17,5	24,0	36,5	Innen	Außen	Verarbeitung	vorherige Untergrundbestimmung	Schlagfrei Bohren
Dämmstärke	1,11	0,86	0,60					
80 mm	0,36	0,33	0,29					
100 mm	0,31	0,28	0,25					
120 mm	0,27	0,25	0,22	X	X	SCHWIERIG	JA	JA
140 mm	0,23	0,22	0,20					
160 mm	0,21	0,20	0,18					
180 mm	0,19	0,18	0,16					
200 mm	0,17	0,16	0,15					



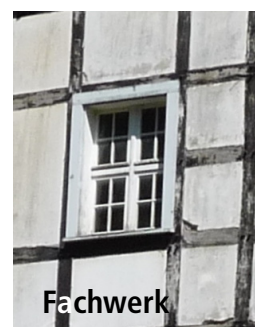
Hochlochziegel

Hochdämmender Ziegel beidseitig verputzt $\lambda = 0,07$ [W/mK]								
Wanddicke cm	17,5	24,0	36,5	Innen	Außen	Verarbeitung	vorherige Untergrundbestimmung	Schlagfrei Bohren
Dämmstärke	0,37	0,28	0,19					
80 mm	0,22	0,18	0,14					
100 mm	0,22	0,17	0,13					
120 mm	0,18	0,15	0,12	X	X	SCHWIERIG	JA	JA
140 mm	0,16	0,14	0,11					
160 mm	0,15	0,13	0,11					
180 mm	0,14	0,12	0,10					
200 mm	0,13	0,12	0,10					



Dämmziegel

Fachwerk mit Ziegelausfachung								
Wanddicke cm	12,0	14,0	18,0	Innen	Außen	Verarbeitung	vorherige Untergrundbestimmung	Schlagfrei Bohren
Dämmstärke	2,57	2,40	2,11					
80 mm	0,44	0,44	0,42					
100 mm	0,36	0,36	0,35					
120 mm	0,30	0,30	0,29	X	X	SCHWIERIG	JA	JA
140 mm	0,26	0,26	0,26					
160 mm	0,23	0,23	0,23					
180 mm	0,21	0,21	0,20					
200 mm	0,19	0,19	0,18					



Fachwerk

U-Werte nach ENEC 2009 Sanierung (Deutschland)

nicht erreicht

erreicht



Wir beraten Sie gern:

**HIER KÖNNTE
IHRE
ADRESSE
STEHEN**

UNGER-DIFFUTHERM GmbH, Blankenburgstr.81, 09114 Chemnitz
Tel: 0371-8156-40, Fax: -464, info@unger-diffutherm.de